

Volkswagen Tiguan 2.0 TDI R-Line*ACC*Navi*LED*AHK* K...



38.955 EUR

MwSt. ausweisbar

Technische Daten

Kategorie: SUV/Geländewagen/Pickup

EZ: 11/2023

KM: 28.458 km

Kraftstoff: Diesel

Leistung: 110 kW (150 PS)

Technische Daten

Lackierung: Deep-Black Perleffekt (Schwarz) Anzahl Türen: 4/5

Polsterung: Stoff

Anzahl Sitze: 5

Polsterfarbe: Schwarz

HSN / TSN: 0603 / BZG

Hubraum: 1.968 ccm

HU / AU: 09/2026

Getriebe: Automatik

Liefertermin: Sofort verfügbar

Vorbesitzer: 1

Beschreibung

Getriebe

7-Gang-Automatikgetriebe oder DSG Beachtung: Fam. EDF

Licht und Sicht

Scheinwerfer LED

Leuchtweitenregulierung dynamisch mit dynamischem Kurvenfahrlicht

Tagfahrlicht LED

Fahrlichtschaltung automatisch mit LED-Tagfahrlicht sowie Coming home und Leaving home-Funktion

Leuchtweitenregelung

Technik und Sicherheit

Digital Cockpit Pro mehrfarbig verschiedene Info-Profile wählbar

3 Kopfstützen hinten

Reifenkontrollanzeige

Scheibenwaschdüsen vorn automatisch beheizt

Assistenzsysteme

Parklenkassistent Park Assist inkl. Einparkhilfe

Automatische Distanzregelung ACC stop & go mit

Geschwindigkeitsbegrenzer

Notruf-Service Laufzeit 10 Jahre ab Erstauslieferung Voraussetzung:

Verfügbarkeit benötigter Mobilfunknetze

Dynamischer Fernlichtassistent Dynamic Light Assist

Fahrassistenz-System: Spurhalteassistent (Lane Assist)

Müdigkeitserkennung

Verkehrszeichenerkennung

Multimedia

Navigationssystem Discover Media inkl. Streaming & Internet

Navigationssystem Discover Media inkl. Streaming & Internet

Touchscreen

Digitaler Radioempfang DAB+

MP3-Schnittstelle

2 USB-C-Schnittstellen vorn Ladeleistung bis zu 45 W

Bluetooth

App-Connect inkl. App-Connect Wireless und Apple CarPlay

Freisprecheinrichtung

Komfort

Klimaanlage Air Care Climatronic mit Aktiv-Kombifilter Bedienelementen hinten und 3-Zonen-Temperaturregelung

Panorama-Ausstell-/Schiebedach mit Panoramadach hinten

Panorama-Ausstell-/Schiebedach mit Panoramadach hinten

Rückfahrkamera Rear View
Einparkhilfe vorn und hinten
Außenspiegel elektrisch
Außenspiegel elekt. anklappbar
Außenspiegel elektrisch einstell
anklapp
beheizbar Umfeldbeleuchtung Beifahrerspiegelabsenkung
Fensterheber elektrisch vorn und hinten
Regensensor
Heckklappe mit elektrischer Öffnung und Schließung Öffnungswinkel
einstellbar
Seitenscheiben hinten und Heckscheibe abgedunkelt

Innenausstattung

Sitzmittelbahnen der Vordersitze und der äußeren Rücksitzplätze in
Stoff R Lineinnenwangen in ArtVelours
Top-Komfortsitze vorn
Vordersitze beheizbar
Beifahrersitzlehne komplett umklappbar
Ambientebeleuchtung 30-farbig
Innenspiegel automatisch abblendend
ISOFIX-Halteösen zur Befestigung von 2 Kindersitzen auf den Rücksitzen
auch für i-Size-Kindersitze
Multifunktions-Sportlenkrad in Leder beheizbar mit Touch-Bedienung und
Schaltwippen
Lendenwirbelstützen vorn
Mittelarmlehne vorn höhen
und längseinstellbar mit Ablagebox und Ausströmern hinten
Gepäckraumabdeckung / Rollo

Aussenausstattung

Dachreling schwarz

4 Leichtmetallräder Valencia 8.5 J x 19

Anhängevorrichtung anklappbar mit elektrischer Entriegelung

Sonstiges

Rußpartikelfilter

Nichtraucherfahrzeug

Scheckheftgepflegt

Weitere Informationen

Deep Black Perleffekt

Safesicherung

IQ.LIGHT

LED-Matrix-Scheinwerfer

IQ.LIGHT

LED-Matrix-Scheinwerfer mit LED-Tagfahrlicht Kurvenfahrlicht und dynamischer Blinkleuchte

Abbiege

und Schlechtwetterlicht

Diversity-Antenne für FM-Empfang

Assistenzpaket IQ.DRIVE inkl. Emergency Assist ohne Side Assist und

Proaktives Insassenschutzsystem

Lenksäule (Lenkrad) mechan. verstellbar Höhen-/Längsverstellung

Abgasnorm EU6 AP

Chrom-Applikationen an Spiegeleinstell

Fensterheberschaltern Türzuziehgriffen

Türinnenbetätigung in Chrom matt

Türgriffe innen Chrom matt

R-Line Ausstattung

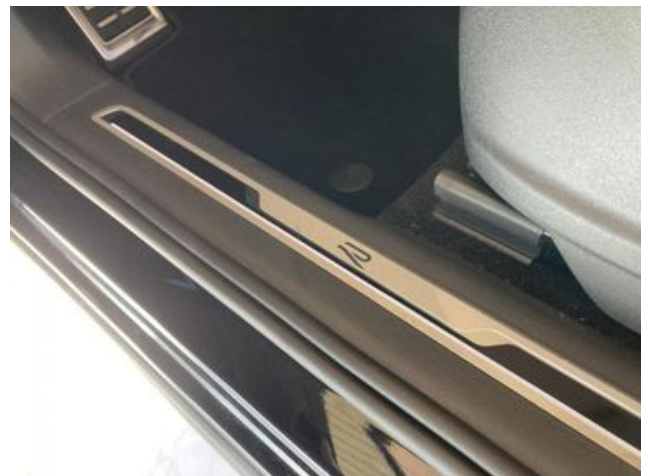
Nichtraucherausführung

Ablagefach und 12-V-Steckdose vorn

Fahrassistenz-Paket: Travel Assist und Lane Assist
Chromleisten an den Seitenfenstern
Einstiegsleisten vorn in Aluminium mit R-Line-Logo
Außenspiegelgehäuse und Türgriffe in Wagenfarbe
Heckspoiler im R-Styling
Stoßfänger in Wagenfarbe im R-Line-Styling mit Design-Elementen in Chrom
Frontscheibe in Verbundsicherheitsglas wärme und geräuschkämmend
Radio
8 Lautsprecher
Telefonschnittstelle
App-Connect Wireless für Apple CarPlay und Android Auto
Dekoreinlagen Carbon Grey für Instrumententafel und Türverkleidungen vorn
Innenausstattung: Dekoreinlagen Mittelkonsole Piano Black / schwarz glänzend
Pedale und Fußstütze in Edelstahl gebürstet
Kopfairbagsystem für Front und Fondpassagiere inkl. Seitenairbags vorn
Innenraumfilter: Aktiv Kombifilter
Vordersitze mit Höheneinstellung
Rücksitzbank asymmetrisch teilbar längs verschieb und klappbar mit Durchlademöglichkeit und Mittelarmlehne
Proaktives Insassenschutzsystem in Verbindung mit Front Assist
Leuchte im Fußraum vorn
2 LED-Leseleuchten vorn und 2 hinten
Gepäckraumleuchte

* 12-V-Steckdose an der Mittelkonsole hinten und im Gep







WILHELM
REIDER
GMBH

Service

Service

Service

powered by auto-kappa.de

Weitere Informationen zu diesem Fahrzeug
einfach per Smartphone diesen QR-Code scannen.